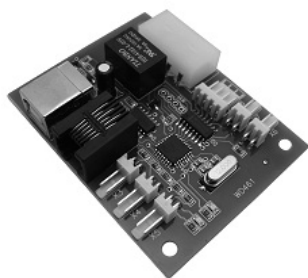


Сторожевой таймер WD461.



Сторожевой таймер предназначен для использования в любых программно-аппаратных комплексах, где требуется определять качество установленного модемного соединения и осуществлять контроль работы программ и операционной системы.

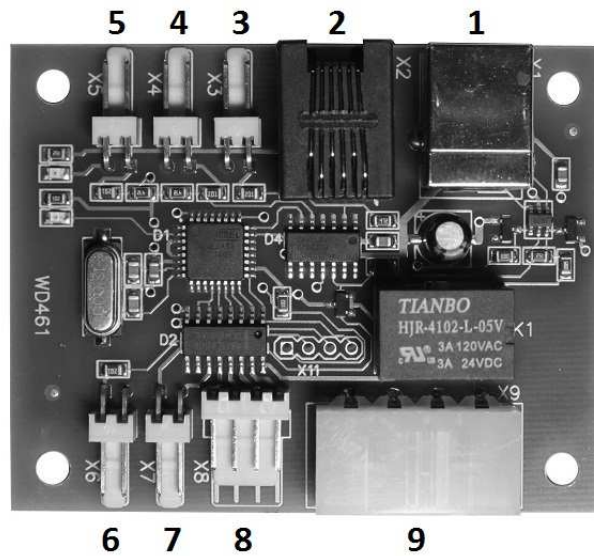
1. Свойства:

- контроль работоспособности модема,
- контроль работоспособности и возможность аппаратной перезагрузки операционной системы,
- возможность подключения дискретных контактных датчиков,
- дополнительные выходы для управления различным оборудованием,
- программное обеспечение для ОС Windows,
- простая интеграция в пользовательское ПО, API для Windows и Linux.

2. Характеристики:

| Параметр | Значение |
|-------------------------------|--------------------|
| Напряжение питания | 5 V, от порта USB |
| Потребляемый ток | 50 mA |
| Напряжение питания модема | 12 V |
| Количество дискретных входов | 4 |
| Количество дискретных выходов | 4 |
| Тип выхода | открытый коллектор |
| Габаритные размеры | 70 x 55 мм |
| Максимальная высота | 15 мм |

3. Разъемы и подключение:



1 - USB тип "B"

2 - Питание модема

3 - Дискретный вход № 4

4 - Дискретный вход № 3

5 - Дискретный вход № 2

6 - Дискретный вход № 1

7 - К контактам Reset материнской платы

8 - Дискретные выходы 1..4

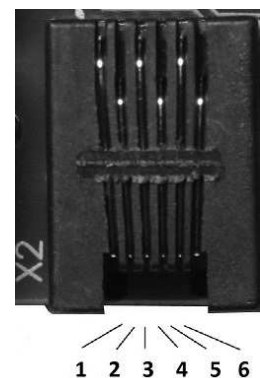
9 - К блоку питания компьютера (+12 V питание модема)

4. Цоколевка разъемов

Питание модема №2

Выводы:

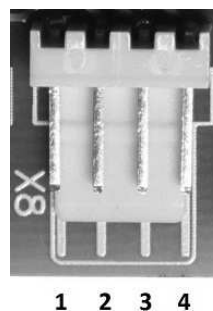
| | | |
|---|---|------|
| 1 | - | +12V |
| 4 | - | +12V |
| 6 | - | GND |



Выходы «открытый коллектор» №8

Выводы:

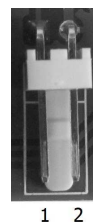
| | | |
|---|---|---------|
| 1 | - | ВЫХОД 1 |
| 2 | - | ВЫХОД 2 |
| 3 | - | ВЫХОД 3 |
| 4 | - | ВЫХОД 4 |



Дискретные входы № 3, 4, 5, 6

Выводы:

| | | |
|---|---|------|
| 1 | - | ВХОД |
| 2 | - | GND |



5. Типы разъемов

3, 4, 5, 6, 7 – WF2R

9 – THP-4MR (MOLEX)

1 – USBB-1J

2 – T14 6p6c (RJ12)

8 – WF4R

6. Подключение датчиков

К дискретным входам могут быть подключены любые датчики, обеспечивающие при срабатывании замыкание входа на землю.

7. Размеры

