

Сторожевой таймер WD021.



Сторожевой таймер предназначен для использования любых программно-аппаратных комплексах, где требуется определять качество установленного модемного соединения и осуществлять контроль работы программ и операционной системы.

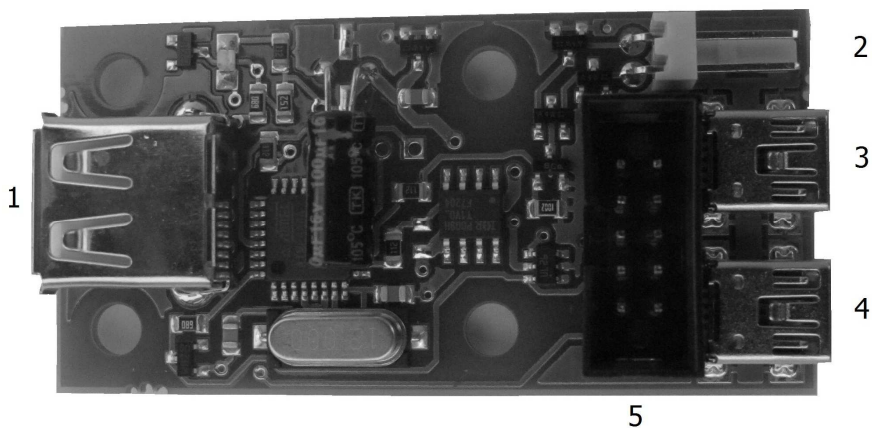
1. Свойства:

- контроль работоспособности USB модема,
- контроль работоспособности и возможность аппаратной перезагрузки операционной системы,
- программное обеспечение для ОС Windows,
- простая интеграция в пользовательское ПО, API для Windows и Linux.

2. Характеристики:

Параметр	Значение
Напряжение питания	5 V, от порта USB
Потребляемый ток	500 mA
Напряжение питания модема	5 V
Габаритные размеры	60 x 30 мм
Максимальная высота	19 мм

3. Разъемы и подключение:



1 - USB тип "A", подключение модема

2 - К контактам Reset материнской платы

3 - USB тип "mini", сторожевой таймер

4 – USB тип "mini", модем

5 – 10 контактный разъем для подключения устройства непосредственно к материнской плате, без кабелей USB-miniUSB.

4. Типы разъемов

1 – USB A – 1J

2 – WF2R

3, 4 – USB mini

5 – IDC10

5. Размеры

